

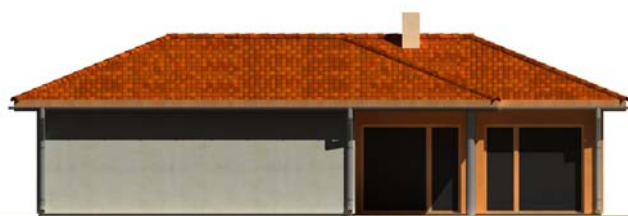


DAVIDIE I JE RODINNÝ DŮM SPADAJÍCÍ MEZI MALÉ DOMY. JEDNÁ SE O PŘÍZEMNÍ DŮM, BEZ OBYTNÉHO PODKROVÍ, KTERÝ JE URČEN PRO BYDLENÍ OPTIMÁLNĚ 4 ČLENNÉ RODINY. DO DOMU SE VSTUPUJE SKRZE ÚSPORNĚ ŘEŠENÉ ZÁDVEŘÍ, ZE KTERÉHO JE PŘÍMO PŘÍSTUPNÁ ŠATNA. ZE ZÁDVEŘÍ SE DÁLE VSTUPUJE DO HALY, ODKUD JE PŘÍSTUPNÉ ODDĚLENÉ WC S PROSTOREM PRO UMÍSTĚNÍ KOTLE A PRAČKY, VELKÁ KOUPELNA S VANOU, WC, UMYVADLEM A SPRCHOVÝM KOUTEM (Z KOUPELNY JE PŘÍMÝ PŘÍSTUP NA KRYTOU TERASU), OBÝVACÍ POKOJ S KUCHYŇSKÝM KOUTEM A JÍDELNOU A DVĚ ROVNOCENNÉ LOŽNICE. V OBÝVACÍM POKOJI JE UMÍSTĚN KOMÍN PRO REALIZACI KRBU NEBO KRBOVÝCH KAMEN. NA OBÝVACÍ POKOJ PŘÍMO NAVAZUJE Z VELKÉ ČÁSTI KRYTÁ TERASA, JEJÍŽ PROPORČNÍ PROTIVÁHOU JE KRYTÝ VSTUP DO DOMU NA OPAČNÉ STRANĚ (ODKUD JE DÁLE PŘÍSTUPNÝ SKLAD, NAPŘ. ZAHRADNÍHO NÁBYTKU APOD.). PARKOVÁNÍ AUTA JE MOŽNÉ NA ZPEVNĚNÉ PLOŠE PŘI VSTUPU DO DOMU.

Z ARCHITEKTONICKÉHO HLEDISKA JE DAVIDIE I ŘEŠENA JAKO SPOJENÍ DVOU PŘÍZEMNÍCH JEDNODUCHÝCH OBDĚLNÍKOVÝCH HMOT. KRYTÁ JE VALBOVÝMI STŘECHAMI S HŘEBENY VE STEJNÉ VÝŠI, O SKLONU 22°. VSTUP A VELKÁ TERASA JSOU KRYTY VELKÝMI PŘESAHY STŘECH, KTERÉ PODPORUJE VŽDY JEDEN KRUHOVÝ SLOUP. HLAVNÍ OBYTNÝ PROSTOR MÁ PŘÍMÉ PŘÍSTUPY NA TERASU A DO ZAHRADY SKRZE VELKÉ PROSKLENÉ PLOCHY. OKNA V LOŽNICÍCH JSOU ŘEŠENA JAKO PÁSOVÁ. FASÁDY JSOU POJEDNÁNY VE DVOU BARVÁCH OMÍTEK, JEMNĚ SVĚTLÉ BÉŽOVÉ A KONTRASTNÍ ORANŽOVÉ (PARTIE TERASY A VSTUPU DO DOMU). RODINNÝ DŮM DAVIDIE I SE HODÍ PRO MALÉ A STŘEDNÍ PARCELY DO PŘÍMĚSTSKÉ, MĚSTSKÉ I VENKOVSKÉ ZÁSTAVBY. ZAUJME SVÝM JEDNODUCHÝM A STŘÍZLIVÝM POJETÍM. DŮM SE NEJLÉPE HODÍ NA ROVINATÝ POZEMEK, ORIENTACE VSTUPU JE LIBOVOLNÁ.



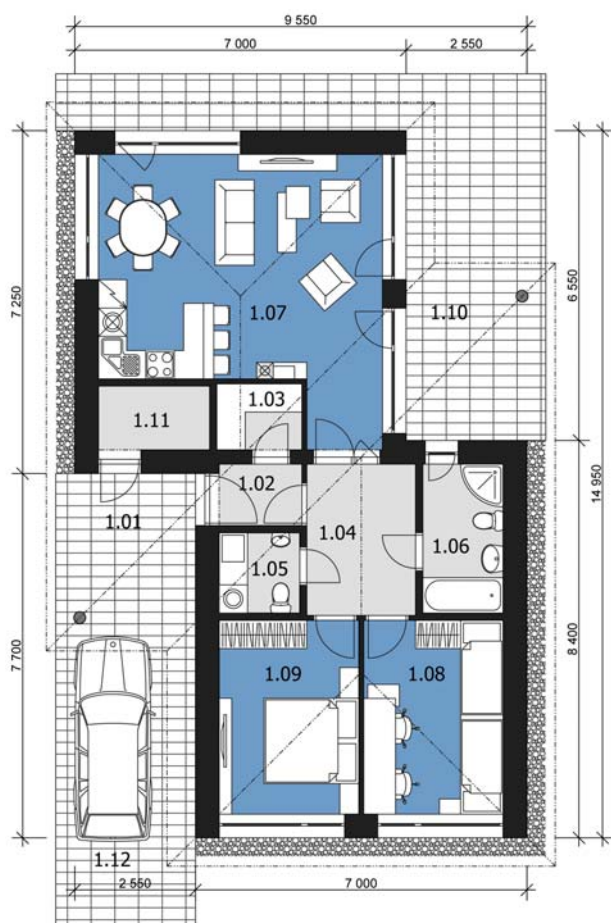
POHLED ULIČNÍ



POHLED BOČNÍ







**MÍSTNOSTI PŘÍZEMÍ:** 1.01 KRYTÝ VSTUP ■ 1.02 ZÁDVEŘÍ 2,3 M<sup>2</sup> ■ 1.03 KOMORA 2,5 M<sup>2</sup> ■ 1.04 CHODBA 7,3 M<sup>2</sup> ■ 1.05 WC A TECHNICKÁ MÍSTNOST 2,9 M<sup>2</sup> ■ 1.06 KOUPELNA 5,3 M<sup>2</sup> ■ 1.07 OBÝVACÍ POKOJ A KUCH. KOUT 30,8 M<sup>2</sup> ■ 1.08 LOŽNICE 12,0 M<sup>2</sup> ■ 1.09 LOŽNICE 12,0 M<sup>2</sup> ■ 1.10 TERASA ■ 1.11 SKLAD 3,2 M<sup>2</sup> ■ 1.12 PLOCHA PRO PARKOVÁNÍ AUTA



POHLED ZAHRADNÍ



POHLED BOČNÍ (VSTUP)

[www.projektyRD.cz](http://www.projektyRD.cz)

